

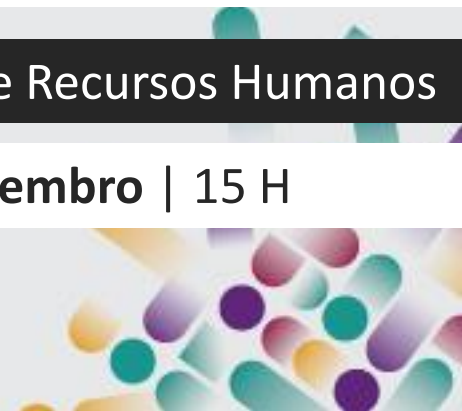
CONFERÊNCIAS SOBRE **LIDERANÇA**



Construção da Confiança nas Equipas

Helena Silva | Formadora, Coach e Consultora de Recursos Humanos

16 dezembro | 15 H



- Sobre a Confiança
- Fatores de Sucesso
- Resultados
- Questões



Sobre a Confiança

- Confiança como um pilar imprescindível nas nossas vidas (profissional, pessoal, familiar, social, ...)
- Uma relação de confiança raramente nasce de um dia para o outro mas pode ser destruída facilmente
- Confiança não depende apenas de nós mas também daqueles que nos concedem essa confiança
- A confiança começa na autoconfiança



Alinhamento com os Valores e a Cultura Corporativa

Liderar com coragem
e autenticidade

Fomentar uma cultura
baseada na confiança

Construir uma
“Cultura de Valores”

Refletir o propósito e
os valores da
organização em todas
as decisões e ações

Promover e reforçar os
níveis de compromisso
dos colaboradores com
os valores e a cultura
da organização

**Ser consistente e
congruente nos
comportamentos e
ações**

**Estar disposto a ir mais
além daquilo que é
necessário fazer**

INTEGRIDADE

**Liderar pelo exemplo,
percorrendo
o caminho planeado**

**Ponderar como as suas ações
e decisões irão ter impacto
nos outros e na organização**



**Honar os compromissos
e cumprir as promessas**



INTEGRIDADE

**Assumir a responsabilidade pelos
erros da sua equipa e passar os
créditos do sucesso à sua equipa**

**Reconhecer os seus
erros, assumir a
responsabilidade e
pedir desculpas**

Acreditar no potencial das pessoas

Dar empowerment através da delegação

Delegar responsabilidades e não apenas tarefas

Desafiar os outros, dando-lhes autonomia e incentivando a iniciativa

Promover a orientação para os objetivos e os resultados

Planear metas com, não para, a equipa

Acreditar no potencial das pessoas

Incentivar e facilitar a
transmissão do conhecimento

Aceitar os pontos fortes
dos seus colaboradores

Liderar pela credibilidade (“o que
sabemos”) e pela relação (“o que
somos”) e não pela hierarquia

Demonstrar orientação para a
solução e não para o problema

Aceitar o erro como
forma de aprendizagem

Comunicação e Empatia

Partilhar informação de forma constante, aberta e transparente

Comunicar com autenticidade (mostrar o verdadeiro EU aos outros)



Ser otimista e realista

Demonstrar abertura às opiniões diferentes

Promover o diálogo e o respeito mútuo



Comunicação e Empatia

Equilibrar a orientação aos resultados com as preocupações dos outros

Estar atento aos problemas e inquietudes das pessoas com as quais interage



Estimular a cooperação e resolver os conflitos

Demonstrar e promover a empatia e a escuta ativa



Cultura de *Feedback*

Dar *feedback* construtivo
e com foco no futuro

Pedir o *feedback*
sem estar à
procura de elogios

Agradecer o *feedback*

Dar o exemplo, partilhar com a
equipa o seu desafio de
desenvolvimento e pedir ajuda

Receber o *feedback* com o genuíno
interesse no autodesenvolvimento e
melhoria da *performance*

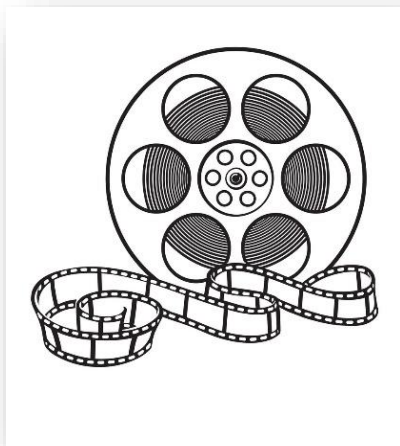
Celebração coletiva dos sucessos



Com Confiança nas Equipas

- Sentimento de pertença e compromisso efetivo dos colaboradores com a organização (enfoque e postura coletiva em prol de um bem comum)
- Equipas efetivas e não apenas grupos de trabalho (potenciar sinergias)
- Desenvolvimento e *empowerment* dos colaboradores
- Maior autoestima, autoconfiança e automotivação
- Melhores: resultados, qualidade do serviço/produto e satisfação do cliente (interno e externo)
- Redução dos índices de rotatividade, absentismo, presencialismo e *burnout*





Obrigada

helena.silva@bebetter.pt

919 316 594

